



小児科 外来診察のお知らせ

診療内容

- ・熱、せき、鼻水、鼻づまりといった風邪の症状がある
- ・元気がなくグッタリしている、水分が摂れない
- ・下痢や便秘を起こしている
- ・ぜいぜいしている、呼吸が苦しそう
- ・肌のザラザラ、発疹、おむつかぶれが出ている
- ・アトピー性皮膚炎、喘息、食物アレルギーなどのアレルギー疾患がある
- ・痛みがひどい
- ・その他、授乳中のお母さんが体調不良の際に服用できるお薬の相談も可能です。



予防接種

- ・予約制です。希望日の一週間前までにご予約ください。
- ・ワクチンの取寄せに一週間以上時間がかかる場合がありますので余裕をもってご予約をお願いします。
- ・平日の午後に予防接種と健診の予約枠をもうけていますが、その他の時間でも可能です。



予防接種時の注意

- ・あらかじめ、自宅で予診票・受診票を記入してお持ちください。
- ・37.5℃以上の発熱、明らかな症状を呈している場合など、接種を見合わせる場合があります。
- ・予約をキャンセルされる場合には必ずご連絡ください。
- ・同時接種を推奨しています。スケジュールを立てるところからお手伝いしますので、お気軽にご相談ください。

接種可能なワクチン

- | | |
|--------------------------------|-------------|
| * インフルエンザ (Hib) | * 肺炎球菌 |
| * ロタウイルス | * B型肝炎 |
| (ロタウイルスは初回接種が14週6日までです) | |
| * 四種混合 | * BCG |
| * 麻疹・風疹 | * 水痘 |
| * おたふくかぜ (自費) | * 日本脳炎 |
| * 二種混合 | * 三種混合 (自費) |
| * 子宮頸がん 9価 | * ポリオ (自費) |
| * 子宮頸がん 4価 (男子12歳~16歳) | |
| * 五種混合 | |

健診

- ・当院では足立区在住のお子さんの7ヶ月・10ヶ月・1歳半健診を行っています。
- ・予約制です。平日の午後に予防接種と健診の予約枠をもうけていますが、その他の時間でも可能です。

外来受付時間

- (月) 8:45 ~ 12:00、13:15~17:30
 (火) 8:45 ~ 12:00、13:15~17:30
 (水) 8:45 ~ 12:00、13:15~17:30
 (木) 8:45 ~ 12:00、13:15~17:30
 (金) 8:45 ~ 12:00、13:15~17:30

※予防接種・健診予約枠

平日 13:15 ~ 14:30

午後の一般診察をご希望の患者様は、14:45以降にお越しください。

平日の13:15~14:30に小児科一般診療をご希望の患者様は、予防接種・健診専用予約枠に空きがあれば診療可能ですので、事前にお電話にてお問い合わせください。

※診察は、予約制ではありません。

基本的には順番にお呼びしますが、症状により前後する場合があります。

お持ちいただくもの

保険証・乳幼児医療証・母子手帳・お薬手帳
 おむつ
 (おむつをしている子で下痢・便秘の場合)
 また、発疹が出ている場合や便の異常時には写真がありますと診断がスムーズにできます。

定期予防接種の場合 予診票
 健診の場合 乳幼児健診受診票



医療法人社団 忠医会

大高病院

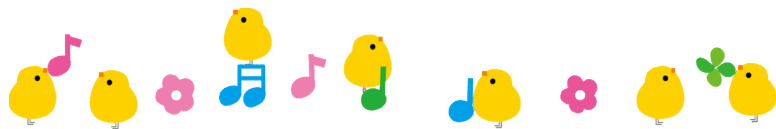
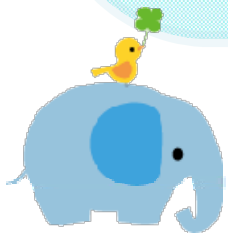
TEL:03-5856-7319



よくある御質問

- ・アレルギー検査はできますか？
→検査は可能ですが、一度ご来院のうえ、医師にご相談ください。
- ・登園、通学許可証は書いてもらえますか？
→可能です。その際、ご本人様の来院・受診が必要です。
- ・風邪をひいています。耳鼻科と小児科、どちらにかかれば良いか迷っています。
→鼻水の吸引も可能です。明らかに耳鼻科疾患を認めた場合には耳鼻科をご紹介します場合がありますのでご了承ください。
- ・水分も摂れない状態です。点滴をしてもらいたいのですが？
→基本的には可能ですが、ベッド数の確認のため事前にお問い合わせいただくとスムーズです。
- ・目薬は出してもらえますか？また、薬の希望も聞いてもらえますか？
→可能です。お薬も、シロップ、粉薬、錠剤対応可能です。
- ・入院が必要になった場合は？
→当院では小児入院病棟が無いので、近隣の入院可能な医療機関をご紹介します。
- ・予防接種のスケジュールの立て方がわかりません
→ご相談ください。一緒に組んでいきましょう。

その他、育児に関するご相談にも力になれると思います。



宮本 新介（みやもと しんすけ） 医師

専門医 所属学会

- ・日本小児科学会認定 小児科専門医
- ・日本アレルギー学会認定 専門医
- ・日本東洋医学会 正会員

